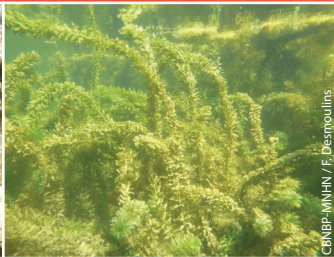


Plantes aquatiques

(immergées pour l'aquariophilie)



Évitez d'introduire



Élodées

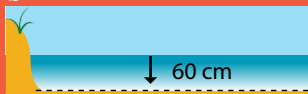
Elodea canadensis

Égérie dense

Egeria densa

Amérique du Nord

Amérique du Sud



✿ Juin à août

✿ Juin à septembre

Plantes de surface

(émérgées pour ornementation de bassin)



Évitez d'introduire



Laitue d'eau
Pistia stratiotes

Azolla fausse-fougère
Azolla filiculoides

Amérique, Asie, Afrique

Amérique du Sud



✿ Juin à août*

Fougère

Plantes semi-aquatiques

(pour les berges ou massifs)



Évitez d'introduire

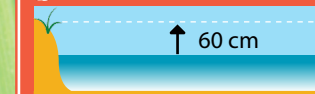


Balsamine du Cap
Impatiens capensis

Spirée blanche
Spiraea alba

Amérique du Nord

Amérique du Nord



✿ Juillet à octobre

✿ Juillet à août



Choisissez plutôt

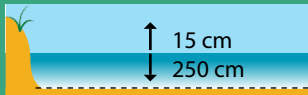


Myriophylle en épi
Myriophyllum spicatum

Cératophylle épineux
Ceratophyllum demersum

Europe

Europe



✿ Juin à août

✿ Juillet à septembre*



Choisissez plutôt

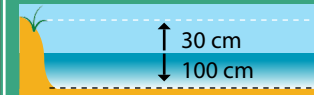


Nénuphar jaune
Nuphar lutea

Renoncule aquatique
Ranunculus aquatilis

Europe

Europe



✿ Juin à septembre

✿ Avril à juillet



Choisissez plutôt



Salicaire commune
Lythrum salicaria

Reine des prés
Filipendula ulmaria

Europe

Europe



✿ Juin à septembre

✿ Juin à août